

Klantentoepassing nr. 750: Meubel met magnetische steekverbindingen

Auteur: pazls GmbH, Königsbrunn, Duitsland

Wandrek met magnetische steekverbindingen zonder slijtage op- en ombouwen en afbreken.

Het bedrijf pazls GmbH (pazls.com/) produceert het flexibele wandreksysteem "Pazls One" met een innovatieve en gepatenteerde magnetische steekverbinding. Dankzij de in de modules geïntegreerde magneetpins kan het wandrek geheel zonder gereedschap in elkaar worden gezet. De bedrijfsnaam "pazls" ontstaat uit het basisprincipe van de meubels: Ze kunnen als puzzelstukken met elkaar worden gecombineerd. Zo ontstaan flexibele wandmeubels die aan de actuele woonsituatie kunnen worden aangepast. Bij een verhuizing kunnen de meubels eenvoudig in onderdelen uit elkaar worden gehaald en op de nieuwe plek weer zonder speciale sluitingen worden samengevoegd.



"Pazls One" heeft 2017 de Iconic Award in de categorie "Interior Innovation - Best of Best" gewonnen.

Magnetische steekverbinding

Hier ziet men de functie van de magneetpin "Pazl Snap": De pin wordt door de in het moduul geïntegreerde magneet naar buiten getrokken en verbindt zich met een hoorbare klik met het moduul.

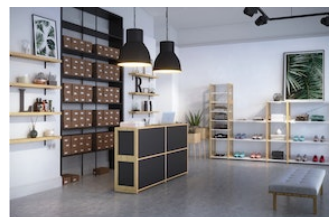


Vanwege uw actuele cookieinstellingen kunt u de video niet starten. Indien u instemt met de verklaring gegevensbescherming kunt u zich deze inhoud laten tonen.

Ik stem er in to, dat mij externe inhoud en worden getoond. Dit kan worden gebruikt om persoonsgegevens door te geven aan platforms van derden. Meer hierover in onze Privacyverklaring (www.supermagnete.it/dut/data_protection#10-verwendung-von-sozialen-medien-videos).

Nicht einverstanden

Einverstanden



pazls.





Gebruikte artikelen

W-04-N: Kubusmagneet 4 mm (www.supermagnete.it/dut/W-04-N)

S-08-04-N: Schijfmagneet Ø 8 mm, hoogte 4 mm (www.supermagnete.it/dut/S-08-04-N)

Online sinds: 01.12.2014

De complete inhoud van deze pagina is auteursrechtelijk beschermd.
Zonder uitdrukkelijke toestemming mag de inhoud niet worden gekopieerd en ook niet ergens anders worden gebruikt.