

## Klantentoepassing nr. 368: Douchegordijn spannen

Auteur: Mattia Fabbri, Savignano sul Rubicone, Italië

### Magnetische oplossing voor de badkamer met of zonder kuip

Inhoudsopgave

#### Douchegordijn in de badkuip spannen

Ook in badkuipen plakt het natte douchegordijn vaak op onaangename wijze aan het lichaam. Hiervoor bestaan echter twee eenvoudige oplossingen met magneten:

##### 1) Magneten flexibel plaatsen

Gewoon meerdere watervaste neodymium magneten flexibel langs de zoom van het gordijn plaatsen. Na het douchen de magneten weer inzamelen en ergens binnen handbereik (ev. direkt in de badkuip) bewaren voor de volgende keer.

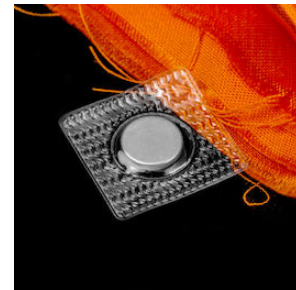


Naar de waterdichte magneten ([www.supermagnete.it/dut/group/rubber\\_coated](http://www.supermagnete.it/dut/group/rubber_coated))

##### 2) Magneten innaaien

Meerdere innaaibare magneten in de zoom van het douchegordijn innaaien. Dankzij de pvc ommanteling beginnen de magneten ook bij jarenlang gebruik niet te roesten en kunnen ze ook worden gewassen.

Naar de innaaibare magneten ([www.supermagnete.it/dut/group/sew-in](http://www.supermagnete.it/dut/group/sew-in))



#### Gordijn zonder badkuip spannen

U heeft in uw badkamer geen badkuip en haat het, wanneer het natte douchegordijn bij gebrek aan barrières aan u kleeft, wanneer u onder de douche staat? Ik heb voor dit probleem een stijlvolle oplossing met magneten gevonden.

### Benodigd materiaal

- 5 schijfmagneten van het type S-10-10-N ([www.supermagnete.it/dut/S-10-10-N](http://www.supermagnete.it/dut/S-10-10-N))
- 5 ijzeren klemmen
- doorzichtig silicon
- Potlood
- Boormachine met een 10 mm-boor
- Stofzuiger
- Een vochtig doekje
- Een paar wattenstaafjes
- Tang

**1.** Met een potlood de afmetingen van het douchegordijn rondom het afvoerputje op de vloer uittekenen. De grootte zo berekenen, dat de lijn altijd in de voeg tussen twee tegels ligt, niet midden op een tegel.

**2.** Met de boormachine vijf 10 mm diepe en 10 mm brede gaten in de voegen boren. De gaten met de stofzuiger van het boorstof bevrijden, ev. met een vochtig doekje nog verder schoonmaken.

**3.** Met wattenstaafjes een dunne laag silicon in alle gaten verdelen.

**4.** In elk gat een schijfmagneet stoppen, bovenkant met silicon bestrijken. Silicon goed laten drogen.

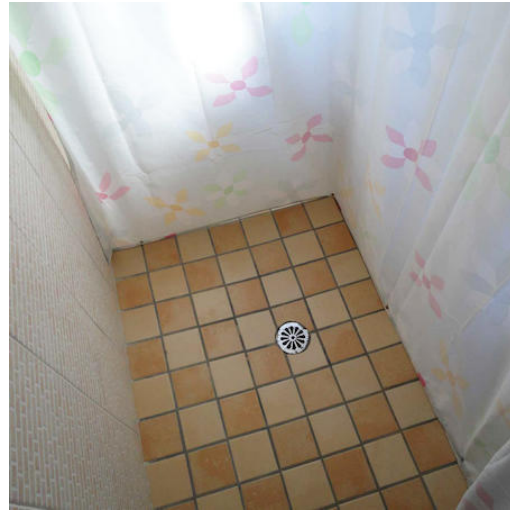
**5.** De vijf ijzeren klemmetjes met de tang op de juiste plek aan de onderkant van het douchegordijn klemmen.

**6.** Het douchegordijn opspannen door de klemmetjes met de magneten in de vloer te verbinden.



Eindelijk een geslaagde oplossing - het douchegordijn blijft daar, waar het moet zijn, en plakt niet aan het lichaam. Bovendien zijn er minder overstromingen in de badkamer, omdat het douchegordijn strak omlaag wordt getrokken.

Na gebruik kan het gordijn weer zoals gebruikelijk uit de weg worden geschoven. De magneten in de vloer vallen bijna niet op. Om ze iets beter tegen het vocht te beschermen, zou men ze bovendien nog met een bij de voegenkleur passende verf moeten overschilderen.



*Opmerking van het supermagnete-team:* Onze neodymium magneten zijn eigenlijk niet voor het gebruik in natte omgevingen geschikt - beschermt u de magneten minstens met een laag verf tegen roest of gebruikt u onze watervaste magneten (link zie onder).

#### **Gebruikte artikelen**

5 x S-10-10-N: Schijfmagneet Ø 10 mm, hoogte 10 mm ([www.supermagnete.it/dut/S-10-10-N](http://www.supermagnete.it/dut/S-10-10-N))

Online sinds: 08.07.2010

De complete inhoud van deze pagina is auteursrechtelijk beschermd. Zonder uitdrukkelijke toestemming mag de inhoud niet worden gekopieerd en ook niet ergens anders worden gebruikt.